

rêver · réaliser · réussir



# Salons & sous-sols

TOUT pour  
des espaces  
**fonctionnels**  
et **ultra-confo**

Les secrets pour un salon  
parfaitement aménagé

Des sous-sols uniques  
et inspirants à découvrir !

Projet de réno au sous-sol ?  
On répond à vos questions !

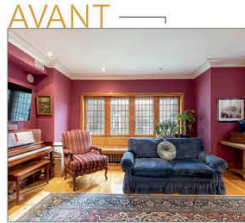
**AVANT-APRÈS**  
5 salons  
s'offrent un tout  
nouveau look!



## Splendeur renouvelée

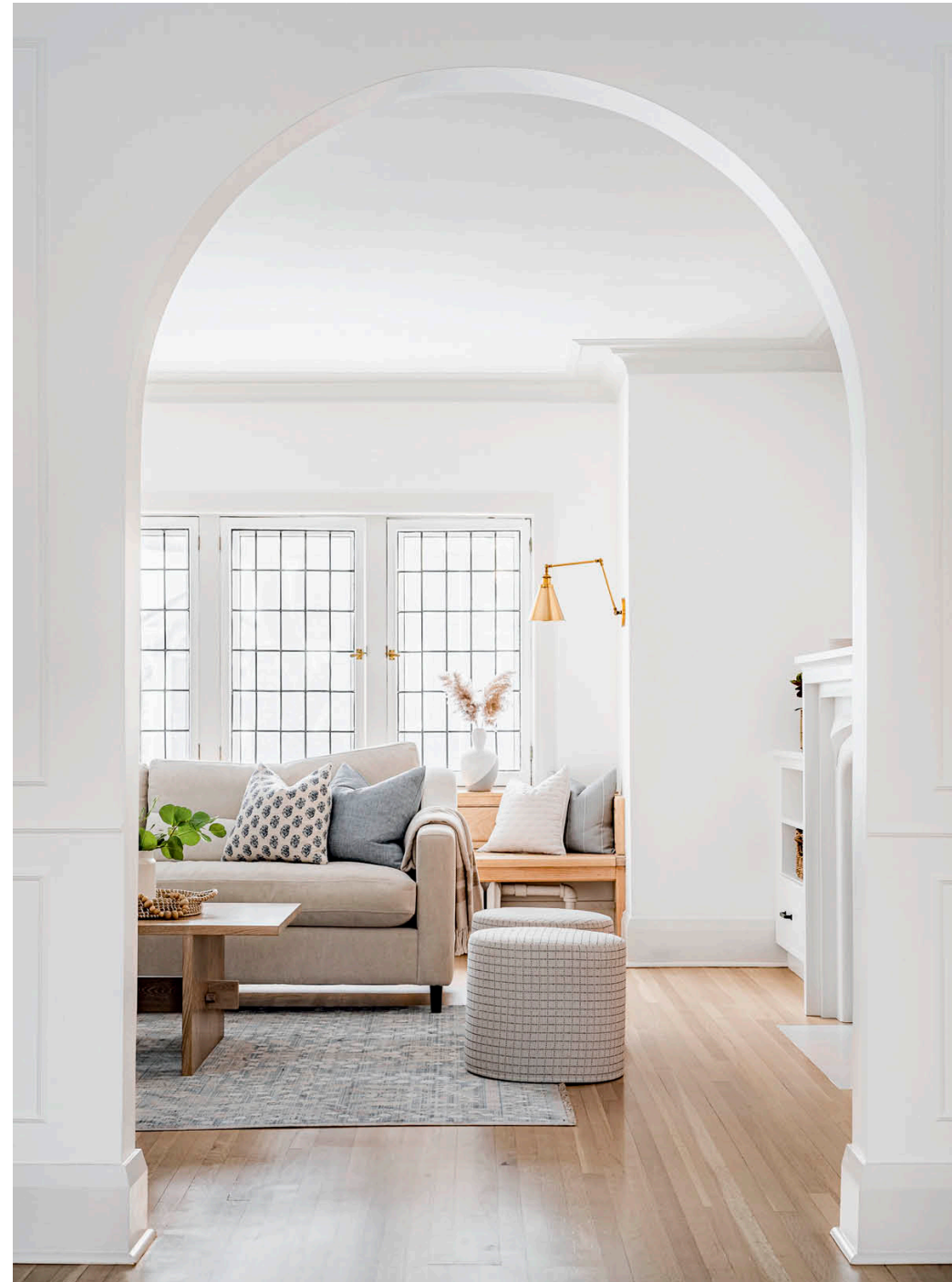
Débordant de caractère, le salon de cette maison victorienne voit sa beauté ravivée grâce à un grand apport de luminosité, passant d'une atmosphère dramatique avec sa teinte rouge foncé à une énergie beaucoup plus aérienne. Des murs aux cadrages des fenêtres d'origine, le blanc a été préconisé pour moderniser l'espace et lui accorder un design transitionnel, mariant judicieusement le vieux avec le nouveau. Le plancher de bois a également été préservé. Toutefois, il a été décapé afin d'alléger davantage le décor.

Conception et aménagement : House to Home Interiors, [housetohomeinteriors.ca](http://housetohomeinteriors.ca).  
Réalisation : Dash Construction, [dashmitl.com](http://dashmitl.com). Photos : Dan Aponte, [danaponte.ca](http://danaponte.ca).

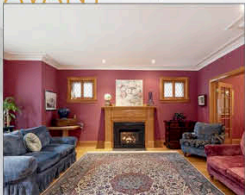


^ La pièce n'est pas seulement débordante de cachet; elle est également fonctionnelle, offrant plusieurs places assises et des espaces de rangement pour pourvoir aux besoins de la famille de cinq personnes.

L'arche permettant de transiter > entre la salle à manger et le salon est un ajout spectaculaire qui met parfaitement en valeur le style de la maison.



AVANT



## APRÈS

1. **Décor actualisé** grâce au nouveau mobilier.
2. **Luminosité accrue** par un choix de teintes douces et claires.
3. **Charme classique obtenu** par la création d'une arche et par l'intégration du foyer à une unité de rangement réalisée sur mesure.

Puisque la cheminée datait, on a conçu une nouvelle structure annexée à des unités de rangement : il s'agit du point focal du salon. Les détails arrondis du foyer créent un beau lien visuel avec les courbes de l'arche.