

rêver · réaliser · réussir



# SALONS & séjours

## 125 idées pour créer l'espace détente de vos rêves !



Comment aménager  
un salon multifonction  
**AVEC STYLE**

Nos **MEILLEURS** conseils pour  
un mur d'accent bien réussi

**10 erreurs  
à éviter**



Avant  
après

# 4 salons *vraiment invitants*

Pièce de détente, de rassemblements et de divertissement, le salon s'avère le havre paisible de la maison. Voyez comment des propriétaires l'ont transformé en refuge où il fait bon se retrouver en agréable compagnie !

Texte Isabelle Gratton

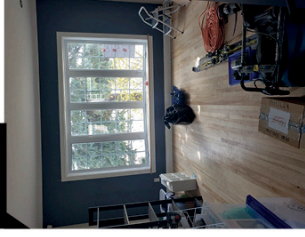


## Champêtre actuel

Quietude, sérénité, convivialité: ce salon revu sous le signe de la douceur campe aujourd'hui une ambiance décontractée et reposante, parfaite pour apaiser les esprits de cette famille avec des enfants en bas âge. Se fusionnant avec la salle à manger adjacente grâce au nouveau plancher de chêne, la pièce s'articule autour d'une palette de couleurs claires. Ces tons de blanc, de beige et de bleu révèlent toute la beauté du bois ponctuant le décor. Le grand canapé d'angle offre plusieurs places assises pour contempler le design soigné du mur vedette imaginé autour du nouveau foyer au gaz.

**Aménagement:** Houses to Home Interiors, [houses2homeinteriors.ca](http://houses2homeinteriors.ca).  
**Réalisation:** Strigeman Builds, [facebook.com/StrigemanBuilds](http://facebook.com/StrigemanBuilds).  
**Ébéniste:** Hodgson Custom Woodwork, [facebook.com/HodgsonCustomWoodwork](http://facebook.com/HodgsonCustomWoodwork).  
**Caissons de bibliothèque:** IKEA. **Foyer:** Napolcon. **Miroir, tapis et table basse:** Wayfair. **Accessoires:** boutique cassine, Urban Barn et HomeSense. **Campes:** Modilia. **Peinture:** LD Shoppe. **Coussins:** Zara Home. **Recherche, stylisme et photos:** Stéphanie Guérin/aud.

AVANT



▲ Le mur vedette du salon se dessine autour d'un manteau de foyer en gyprose faisant office d'axe de symétrie. De part et d'autre se dévoilent des caissons de rangement surmontés d'étagères en bois ennoblies d'accessoires confirmant le style champêtre du décor.



**APRÈS**

1. **Style champêtre actuel** obtenu grâce à l'ajout de lambris, de moulures (ogées) encadrant le plafond et d'accessoires rustiques.
2. **Ambiance chaleureuse et lumineuse** obtenue par le choix d'une palette de tons neutres et clairs ainsi que par l'omniprésence du bois blond.
3. **Mur vedette créé** grâce au mur de rangement intégrant un foyer.



Les rangements de chaque côté du foyer sont en réalité des armoires de cuisine. Munies de tiroirs discrets, elles sont vraiment pratiques pour dissimuler les jouets et les livres d'enfants. Grâce au travail de finition de l'ébéniste, qui a aussi fabriqué les étagères au-dessus, elles s'intègrent parfaitement dans l'espace !





## 6 Des étagères mal accessoirisées

Des étagères de salon ne devraient pas être utilisées à des fins de débarras. Si elles se trouvent près de l'entrée, il est facile de prendre de mauvaises habitudes et de s'en servir comme vide-poches. Gardez vos étagères en ordre avec une décoration bien pensée, qui reprend les couleurs d'accent de votre salon. Mélangez livres, groupes d'objets, boîtes et plantes sans surcharger l'ensemble visuellement. Prévoyez de grands paniers pour cacher les jouets et les objets que vous ne désirez pas voir.

**Aménagement:** House to Home Interiors, [housetohomeinteriors.ca](http://housetohomeinteriors.ca). **Réalisation des travaux:** par les propriétaires. **Canapé:** Crate&Barrel. **Coussins:** HomeSense. **Supports d'étagères:** Amazon. **Lampes murales:** Multi Luminaire. **Buffet:** Structube. **Recherche et photo:** Stéphanie Guéritaud.

### Astuces infaillibles

En misant sur les livres et les plantes, vous ne pourrez jamais vous tromper; vous obtiendrez inévitablement des étagères qui ont du style! Choisissez des livres dont la hauteur convient à vos rayons d'étagères et, si vous le pouvez, coordonnez la couleur des couvertures de livre. Vous pouvez aussi mettre les livres à plat ou les retourner tranche vers l'intérieur, pour une harmonie minimaliste neutre. Des plantes tombantes entremêlées à des livres dynamiseront également l'ensemble.

# 8

## Un foyer sans âme

Un rajeunissement du manteau de cheminée fait généralement des miracles pour redonner une âme à un foyer. Dans ce salon, un contour de marbre, une tablette de bois et du lambris large ont actualisé la cheminée tout en rehaussant le style chic et classique de la pièce. Le stylisme de la tablette du foyer est un élément à ne pas négliger pour bien mettre en valeur une cheminée. Selon le moment de l'année, on pourra la personnaliser pour lui donner une touche hivernale ou estivale.



# 9 Des zones mal délimitées

Dans nos salons à aire ouverte, c'est-à-dire qui communiquent avec la salle à manger et la cuisine, le grand défi est de bien délimiter chaque espace tout en conservant une circulation fluide dans la pièce. Pour éviter d'avoir des meubles qui semblent flotter sans cohésion dans le salon, on délimitera les zones par des meubles séparateurs, des tapis, des luminaires ou des points focaux au mur (foyer, bibliothèque, miroir, œuvre d'art). Le *color zoning*, soit l'utilisation de blocs de couleurs au mur, peut aussi être une solution.



## Les dispositions à privilégier

Le canapé sert de séparateur naturel dans une aire ouverte. Plutôt que de le mettre contre un mur, on peut le placer au centre de la pièce, si l'espace le permet. Une console placée derrière le canapé complétera la séparation. Un grand tapis et deux petits fauteuils dans une zone salon contribuent aussi à bien délimiter une zone, comme le fait un grand tapis sous la table de la salle à manger.

**Aménagement:** House to Home Interiors, [housetohomeinteriors.ca](http://housetohomeinteriors.ca). **Réalisation des travaux :** par les propriétaires. **Tapis :** EQ3. **Fauteuils :** Urban Barn. **Canapé :** Crate&Barrel. **Coussins :** HomeSense. **Supports d'étagères :** Amazon. **Lampes murales :** Multi Luminaire. **Buffet :** Structube. **Luminaire (salle à manger) :** Wayfair. **Recherche et photo :** Stéphanie Guéritaud.